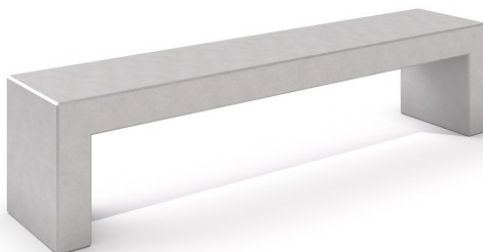


Ławka betonowa DECO 8

nr katalogowy: ST-01-DCRB-008 / ST-01-DCRS-008



Opis

Urządzenie komunalne typu siedzisko bez oparcia. Konstrukcja wykonana z białego lub szarego betonu architektonicznego.

Dane techniczne

- Wymiary urządzenia (LxWxH): 2,00 x 0,40 x 0,47 m
- Waga: 340 kg

Dopuszcza się różnice wymiarów nie większe niż $\pm 5\%$

Materiały

- Konstrukcja ławki wykonana z betonu architektonicznego,
- Siedzisko oraz oparcie wykonane z drewna świerkowego.

Sposób montażu

Ławka wolnostojąca.

Stosowanie urządzeń równoważnych

W trosce o jakość i bezpieczeństwo użytkowania urządzenia oraz w celu wyeliminowania jakichkolwiek

wątpliwości oświadczamy, że kategorycznie nie dopuszcza się stosowania produktów zbudowanych z innych materiałów niż opisane powyżej oraz nie dopuszcza się jakichkolwiek odstępstw od przedstawionych parametrów technicznych ponad tolerancję $\pm 5\%$ (dotyczy to zarówno wymiarów urządzenia – patrz punkt „Dane techniczne” oraz budowy urządzenia – patrz punkt „Materiały”).

Sposób przeprowadzenia odbioru urządzenia

Urządzenie musi posiadać wymiary zgodne z opisanymi, a także być wykonane z materiałów zgodnych z opisem. Musi być zainstalowane stabilnie, w sposób umożliwiający bezpieczne użytkowanie. W strefie bezpieczeństwa wokół urządzenia nie mogą występować żadne przeszkody.

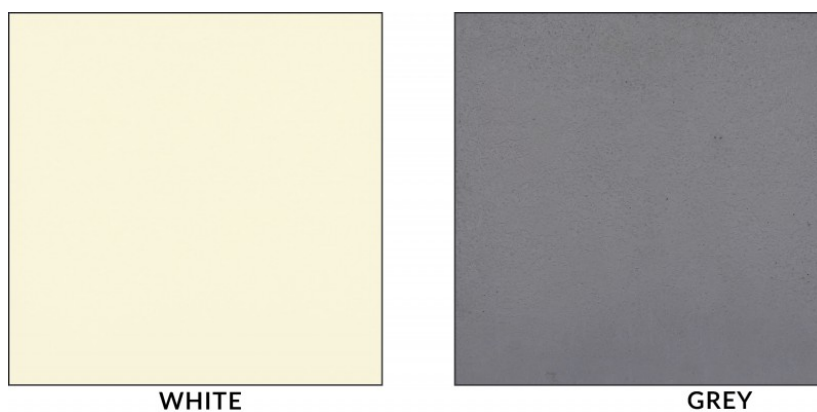
Użytkowanie i konserwacja

- urządzenia są elementami wyposażenia placów zabaw / placów rekreacyjnych i wyłącznie do tego celu powinny służyć,
- bezwzględnie należy dbać, aby na powierzchni platform, podestów, siedzisk itp. nie znajdowały się kamienie lub inne twarde przedmioty, które mogą spowodować ich uszkodzenie,
- należy unikać wnoszenia na urządzenia lub ich części ziemi lub błota a także systematycznie usuwać pojawiające się inne zabrudzenia (liście, kamienie, papiery, śmieci, igliwie etc.), użytkownik obowiązany jest prowadzić bieżącą pielęgnację urządzenia,
- w przypadku zabrudzenia powierzchni urządzeń ziemią, piaskiem czy błotem należy oczyścić je przy pomocy silnego strumienia wody, większe śmieci można usunąć ręcznie lub przy użyciu szczotki,
- należy unikać zabrudzeń olejem, emulsją asfaltową oraz innymi środkami chemicznymi powodującymi odbarwienie powierzchni urządzeń,
- nie dopuszczać do sytuacji, aby fragmenty urządzeń znajdowały się w wodzie np. poprzez nieprawidłowe wyprofilowanie podłoża nieprzepuszczalnego lub niezastosowania drenażu w podłożu przepuszczalnym.

Przedstawione rysunki produktu mogą nieznacznie różnić się od rzeczywistego produktu.



Rys. 1. Wymiary urządzenia



WHITE

GREY

Rys. 2. Dostępna kolorystyka betonu



TRANSPARENT WHITE

WOODEN GREY

GREY

TRANSPARENT BLACK

BLACK AZURE

STRAW

NATURAL OAK

EXOTIC WOOD

CHESTNUT

GREEN AZURE